



# IMSM

Imagerie Médicale Sainte-Marie

PREMIERE  
INSTALLATION  
EN FRANCE



**NOUVELLE IRM  
3 TESLA SIEMENS  
SKYRA**



**SCANNER 128  
DOUBLE ENERGIE  
SIEMENS EDGE**

PREMIERE  
INSTALLATION  
EN FRANCE

# La qualité pour votre santé



## IRM 3 TESLA MAGNETOM SKYRA 24 CANAUX

Les radiologues de la Clinique Sainte-Marie investissent dans la performance et les nouvelles technologies avec la dernière innovation de Siemens, l'IRM 3Tesla Magnetom Skyra, installée à l'Imagerie Médicale Sainte-Marie d'Osny pour la rentrée 2016, et qui constitue une première en France.

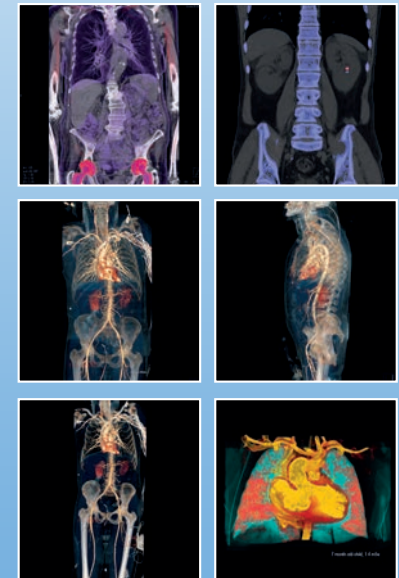
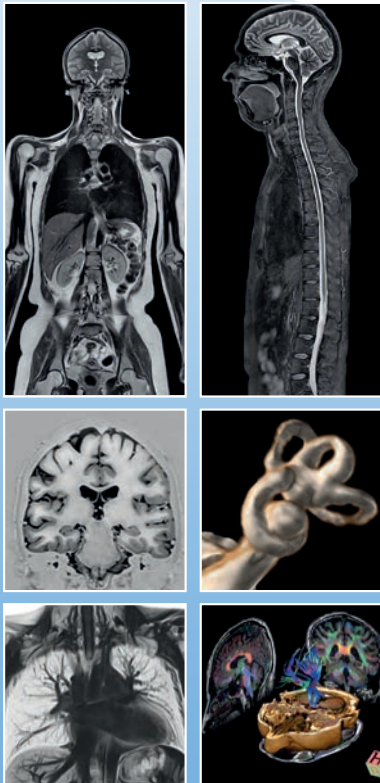
- Optimisation de la sensibilité de détection des **cancers**, dont celui de la prostate et du cerveau, de manière non-invasive
- Visualisation optimale des pathologies **neurodégénératives** et des **SEP**
- Analyse plus précise du cartilage pour les **pathologies ostéo-articulaires**
- Meilleure accessibilité pour les **patients claustrophobes ou obèses** avec le tunnel le plus grand du marché.

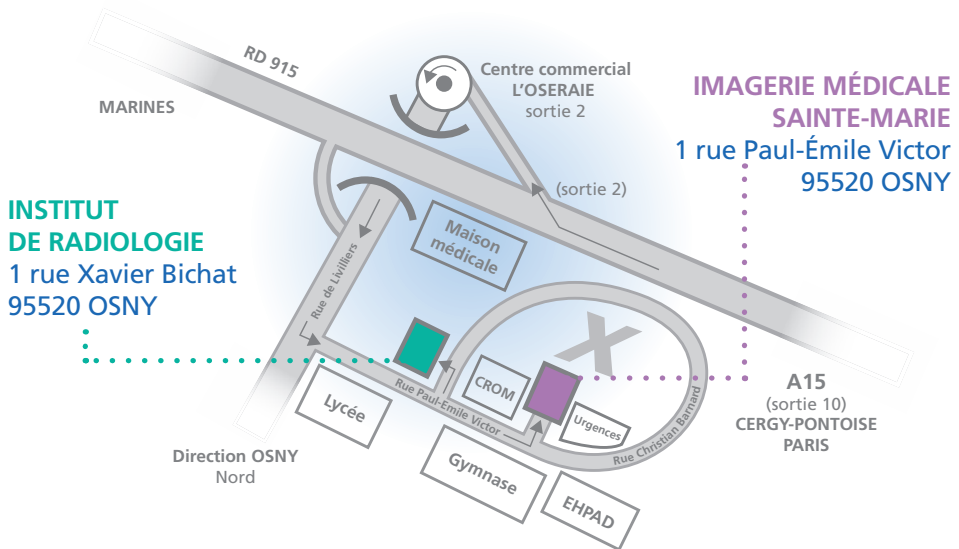
Son installation couplée à l'IRM 1.5T déjà en place permet d'offrir un plateau technique innovant et exclusif aux patients du Val d'Oise et d'ailleurs.

## SCANNER 128 BARRETTES DEFINITION EDGE

Installation d'un nouveau scanner de dernière génération de SIEMENS, apportant une meilleure qualité et les toutes dernières avancées technologiques pour nos patients.

- **Nette diminution de la dose délivrée aux patients** avec irradiation diminuée sans compromis sur la qualité d'image grâce à la technologie TrueSignal et le nouveau détecteur Stellar.
- **Suppression des images parasites** perturbant l'examen dans le cas des patients porteurs de prothèses, d'implants dentaires ou d'autre matériel métallique grâce à la technologie iMar.
- **Double Energie** permettant les études de **perfusion pulmonaire** et la **caractérisation des calculs rénaux**.
- Une **exploration précise** de la zone anatomique observée avec une définition spatiale optimale





Accès ligne de bus : 34N, 57 et 60  
 Arrêts : "Clinique Sainte-Marie" ou "Lycée"  
 Parking gratuit : 45 places



Prise de rendez-vous :  
 01 30 17 49 64 • [contact@imsm.fr](mailto:contact@imsm.fr)

[www.radiologie-sainte-marie.fr](http://www.radiologie-sainte-marie.fr)