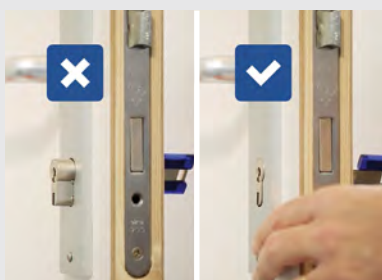


# Guide de choix

# Bien choisir son cylindre

**1.**

## PRENDRE LES BONNES DIMENSIONS



Le cylindre ne doit pas dépasser de l'autre côté de la porte afin de mieux résister aux tentatives d'effraction.



il se mesure en additionnant les longueurs (en mm) de part et d'autre de l'élément central appelé panneton.



Vous pouvez utiliser une règle ou le gabarit de mesure BRICARD disponible sur notre site.

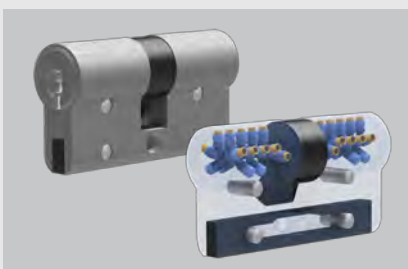
**2.**

## DÉFINIR LE BON NIVEAU DE SÉCURITÉ EN FONCTION DE VOS BESOINS

Le choix de la gamme définit votre niveau de protection, selon différents critères :



Résistance à la casse et à l'extraction grâce à un système renforcé.



Résistante au crochetage : mécanisme interne complexe.



Protection contre la reproduction des clés grâce à sa carte de propriété.



Attention un cylindre doit toujours être associé à une serrure et à une visserie performantes afin de garantir un niveau de sécurité optimal.

Retrouvez toutes nos vidéos d'installation et nos guides de choix sur **bricard.com**