

## > Nos petites douceurs

### Les mignardises :

- Large assortiment en mini-entremets
- Les petits-fours classiques
- L'assortiment de chocolats maison
- Les chardons liqueur
- Les petits-fours alsaciens (Wienachts'Bredle)
- Baerewecke ou pain mendiant aux fruits
- Le Stolle de Noël (brioche aux fruits confits)
- Springerle Maison
- Nos bretzels briochés

### Nos galettes des rois :

- en feuilletage (pommes ou amandes)
- en brioche (fourrée ou non fourrée)
- en sablé (hollandaise)
- Les pains d'épices maison
- Les moulages et fantaisies de Noël



## > Apéritif et Cocktail

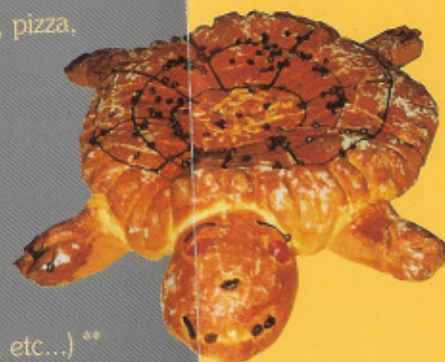


- Assortiment de feuilletés salés, mini-quiche, pizza, oignon et tourte
  - Canapés panachés (à partir de 20 pièces)
  - Kougelhopf au lard et noix
  - Kougelhopf "surprise" \*
  - Kougelhopf au saumon fumé
  - Minibretzels fourrés \*
  - Navettes fourrées \*
  - Pain "surprise" campagne \*\*
  - Pain "surprise" aux noix \*\*
  - Pain "surprise" fantaisie (tortue, crocodile, etc...) \*\*
  - Bretzel géante fourrée de mini-bretzels garnies \*
  - Pique légumes, pique fruits
  - Pâté médaillon
  - Pâté en croûte entier ou en tranche
  - Quiche au jambon et aux champignons \*\*\*
  - Quiche aux poireaux, saumon ou crevettes \*\*\*
  - Quiche aux escargots \*\*\*
  - Pizza aux fruits de mer
  - Pizza (composition au choix)
  - Tarte à l'oignon
  - Tourte au vin blanc \*\*\*
  - Tourte forestière \*\*\*
  - Tourte au saumon \*\*\*
  - Feuilleté au jambon \*\*\*
  - Jambon en croûte (à commander 72 h avant)
  - Sandwich anglais (pain de mie) \*
  - Buffet froid jusqu'à 300 personnes.
- Devis sur demande.

\* Garniture au choix : saumon, mousse de foie de carard, jambon blanc, jambon fumé, bacon, saucisse, salami rosette, chèvre, gruyère.

\*\* Poids brut en pain : 500 g rond (60 mini-tranches) - 1 kg rond (72 tranches) - 500 g long (20 sandwichs) - 750 g long - 1 kg long (32 sandwichs). Les sandwichs des pains "surprise" longs peuvent être coupés en deux.

\*\*\* De la portion jusqu'à 12 personnes et plus.



## > Nos viennoiseries

- Kougelhopf (300 g - 500 g - 750 g - 1 kg)
- Langhof
- Brioche parisienne
- Brioche aux pépites de chocolat
- Ropfkueche (cannelle)
- Streussel
- Tresse ou Kast
- Couronne alsacienne ou Provençale
- Natte fourrée (amandes ou crème et fruits confits)
- Chinois
- Pain brioché.



## > Nos cakes

- Gesundheitskueche
- Cake marbré
- Caraque aux noix





### > Nos entremets

Le Forêt-Noire  
Le Paris-Brest  
Le Truffon  
Le Mille-feuille  
Le Saint-Honoré  
Le Sacher  
L'Opéra  
Le Savigny  
Le Grison  
Le Ribeaupierre  
Le Biscuit au Kirsch  
Le Noyer  
Le Roulé au citron  
Le Tutti-frutti  
Le Châtaignier  
La Framboisine  
Le Pithivier



Nos biscuits peuvent être garnis de crème pâtissière ou de crème mousseline ou de crème au beurre.

Nous avons les tailles suivantes :  
**en rond :**  
4-6-8-10-12 personnes  
**en carré ou rectangulaire :**  
idem que ci-dessus, jusqu'à 40 personnes et plus.



Depuis 1963

### > Nos desserts glacés

Le vacherin (parfum au choix)  
Le Brésilien (café)  
Le Cygne  
La Bombe glacée  
L'Omelette norvégienne  
Le Nougat glacé  
La Marquise  
La Glace garnie  
Le Cyrano (praliné)  
Le Kougelhopf glacé  
La Maison du Père Noël  
Le vacherin "surprise" (à commander + 2 h avant)  
- Taille de 4 à 12 personnes.  
Le Bonhomme des Neiges  
La Crèche de Noël



### > Nos mousses

La Bombe au chocolat  
La Mousse aux 3 chocolats  
Le Lingot caramel-chocolat  
La Charlotte au chocolat  
Le Java café-chocolat  
Le Mogador café-cognac  
Le Bambou caramel-vanille  
Le Délice des îles noix de coco/framboise  
La mousse au whisky  
La Jamaïque ananas  
Le Palet au Cointreau  
La Mousse mandarine  
La Mousse aux fruits rouges  
Le Délice des Tropiques Passion



Nos mousses peuvent être composées selon vos goûts, les tailles sont idem que les entremets 4 à 12 personnes.

### > Nos croquembouches

Veillez consulter sur place notre catalogue de pièces en choux. A commander 8 jours avant pour la réalisation des pièces en croquant.

## BAEHL

128, Grand'Rue - 67700 SAVERNE  
Tél. 03 88 91 12 01

# Baehl

Pâtissier • Chocolatier • Traiteur • Salon de thé